



Schulungsprogramm 2020

Anwenderschulungen Schlafatemtherapie und außerklinische Beatmung
Service-Schulungen für Techniker



Sehr geehrte Kundin, sehr geehrter Kunde,

Schlaf- und Beatmungsmedizin sind einem besonders raschen technologischen Wandel unterworfen. Durch diesen medizintechnischen Fortschritt ist heute ein häuslicher Einsatz von modernen Behandlungsmethoden möglich, der noch vor einigen Jahren geradezu undenkbar erschien. Für den Mediziner oder das medizinische Fachpersonal erweitern sich hierdurch die therapeutischen Optionen, was für den Patienten häufig mit besseren Behandlungserfolgen und mehr Lebensqualität verbunden ist.

Der Nutzen der häuslichen bzw. außerklinischen Schlafatem- oder Beatmungstherapie ist weiterhin auch ganz entscheidend von Erfahrung und Wissen des medizintechnischen Leistungserbringers abhängig. Ein medizinisches Gerät kann nur dann sicher und zum Wohle des Patienten eingesetzt werden, wenn Betreiber und Patient umfassend eingewiesen wurden. Es ist daher begrüßenswert und logisch, dass die gesetzlichen Bestimmungen eine entsprechend umfassende und dokumentierte Einweisung obligatorisch fordern. Häufig ist dabei auch die Vermittlung von medizintechnischem Hintergrundwissen erforderlich.

Für die Mitarbeiterinnen und Mitarbeiter der entsprechenden Unternehmen ist dies gleichbedeutend mit lebenslangem Lernen und einem ständigen Bedürfnis an technischen und medizinischen Informationen.

Das vorliegende Schulungsprogramm versucht für diese Informationsvermittlung einen nachhaltigen Beitrag zu leisten. Erfahrene Referenten vermitteln in kompakter Form nicht nur das erforderliche Fachwissen zu den Therapiegeräten von Löwenstein Medical Technology, sondern geben darüber hinaus auch noch fundierte medizinische und medizintechnische Hintergrundinformationen.

Ergänzt wird dieses Schulungsprogramm zur Schlafatemtherapie und außerklinischen Beatmung durch unser bekanntes Programm zu umfassenden Service-Schulungen.

Wir würden uns sehr freuen, wenn wir Sie bei einer der Veranstaltungen begrüßen dürfen.

Ihr Team von Löwenstein Medical

Schlafatemtherapie

Eine steigende Anzahl von Patienten leidet unter schlafbezogenen Atmungsstörungen, wie der obstruktiven oder der zentralen Schlafapnoe oder der Cheyne-Stokes-Atmung. Diese Erkrankungen zeigen sich durch Tagesmüdigkeit, verminderte Leistungsfähigkeit, aber auch hohen Blutdruck, Herzinfarkt, Schlaganfall oder Diabetes und lassen sich nicht von einem Tag auf den anderen beheben. Häufig ist der Einsatz von Schlaftherapiegeräten unumgänglich. Unsere Geräte haben intelligente Funktionen von der einfachen CPAP-Therapie, der BiLevel-Unterstützung bis hin zur komplexen Cheyne-Stokes Beatmung. Die richtige Auswahl der Therapie, das Installieren, Bedienen, Reinigen und Verwenden unserer Geräte ist das Ziel der Veranstaltung.

Die Schulung wird zertifiziert in Anlehnung an § 31 MPG und §§ 3,4 MPBetreibV. Jeder Teilnehmer erhält nach erfolgreicher Teilnahme ein Befugten-Zertifikat.

Dauer:	I Tag
Beginn / Ende:	9 Uhr / ca. 17.00 Uhr
Geräte:	prisma SMART, prisma SOFT, Geräte der prismaLINE
Software:	prismaTS, prismaTSlab

Die Teilnahme an dieser Schulung ist kostenfrei.

Programm	Termine										
<ul style="list-style-type: none">• Formen der schlafbezogenen Atmungsstörungen• Strategien in der maschinellen Schlafatemtherapie• Technologien bei der Analyse nächtlicher Atmung• CPAP- und APAP-Therapie• BiLevel-S- und BiLevel-Auto-Therapie bei obstruktiver Schlafapnoe• BiLevel-ST- und BiLevel-Auto-ST-Therapie bei Mischbildern schlafbezogener Atmungsstörungen• Therapiesoftware prisma TS• ASV-Therapie bei vorwiegend zentralen schlafbezogenen Atmungsstörungen• praktische Übungen, Hands-On	<table><tr><td>21.01.2020</td><td>Veranstaltungsort:</td></tr><tr><td>12.05.2020</td><td>Löwenstein Medical</td></tr><tr><td>15.09.2020</td><td>Technology</td></tr><tr><td>10.11.2020</td><td>Kronsaalsweg 40</td></tr><tr><td></td><td>22525 Hamburg</td></tr></table> <p>Haben wir Ihr Interesse geweckt? Wir freuen uns auf Ihre Teilnahme an unserer Schulung. Melden Sie sich einfach formlos an unter: weiterbildung@loewensteinmedical.de Wir kümmern uns um alles Weitere.</p>	21.01.2020	Veranstaltungsort:	12.05.2020	Löwenstein Medical	15.09.2020	Technology	10.11.2020	Kronsaalsweg 40		22525 Hamburg
21.01.2020	Veranstaltungsort:										
12.05.2020	Löwenstein Medical										
15.09.2020	Technology										
10.11.2020	Kronsaalsweg 40										
	22525 Hamburg										

Eine Mittagspause und Kaffeepausen sind vorgesehen.

Außerklinische Beatmung

Die außerklinische Beatmung gibt dem Patienten die Chance in seinem privaten Umfeld betreut zu werden, mit dem Anspruch eine selbstbestimmte Lebensführung zu ermöglichen. Die Anforderungen an ein Beatmungsgerät für diesen Einsatz sind vielfältig und umfassen u.a. Zuverlässigkeit, Leichtigkeit und Funktionen, die einfach bedienbar sind, um den täglichen Alltag zu erleichtern. Ob lebenserhaltende Beatmung oder nicht-lebenserhaltende Beatmung, unsere Geräte wie z.B. die der prisma VENT-Serie, erfüllen diese Anforderungen und überzeugen mit ihren Funktionen wie z.B. LIAM, Mundstückbeatmung und Zielvolumen oder AirTrap Control. Die gezielte und richtige Anwendung dieser Optionen bei den verschiedenen Krankheitsbildern, das Installieren, Bedienen, Reinigen und Verwenden unserer Geräte ist das Ziel des Seminars.

Die Schulung wird zertifiziert in Anlehnung an § 31 MPG und §§ 3,4 MPBetreibV. Jeder Teilnehmer erhält nach erfolgreicher Teilnahme ein Befugten-Zertifikat.

Dauer:	2 Tage
Beginn / Ende:	9 Uhr / ca. 16:30 Uhr
Geräte:	u.a. prisma VENT-Serie, Befeuchtersysteme und Zubehör
Software:	prismaTS, prismaTSlab

Die Teilnahme an dieser Schulung ist kostenfrei.



Programm

Tag 1

- Wann ist Beatmung notwendig?
- Unsere Lösung für die invasive und nicht-invasive lebenserhaltende Beatmung
- Was ist was beim prisma VENT30 / 40 / 50 / 50-C?
- Verwendung der Therapie-Software prismaTS und prismaLAB
- Die Lunge, Gasaustausch und Atemmechanik
- Schlauchsysteme, Befeuchtung und Masken
- praktische Umsetzung der erlernten Inhalte am Gerät – Übungsaufgaben

Programm

Tag 2

- Atemmechanik, Kurven und Lungenvolumen
- Druck- und volumenkontrollierte Beatmungsmodi und zugehörige Parameter
- Verwendung der indikationsspezifischen Funktionalitäten wie: AirTrap Control, LIAM, Triggersperrzeit
- Highflow Therapieunterstützung
- praktische Umsetzung der erlernten Inhalte am Gerät – Übungsaufgaben

Eine Mittagspause und Kaffeepausen sind vorgesehen.

Termine

22. – 23.01.2020

13. – 14.05.2020

16. – 17.09.2020

11. – 12.11.2020

Veranstaltungsort:

Löwenstein Medical Technology
Kronsaalsweg 40
22525 Hamburg

Haben wir Ihr Interesse geweckt?

Wir freuen uns auf Ihre Teilnahme an unserer Schulung.

Melden Sie sich einfach formlos an unter:
weiterbildung@loewensteinmedical.de

Wir kümmern uns um alles Weitere.

Service-Schulungen für Techniker

Die „Firstline-Schulung“ richtet sich an Techniker die bislang keine bzw. wenig Erfahrung mit unseren Geräten haben. In diesem Training werden theoretische und praktische Inhalte vermittelt für alle technischen Anwendungen wie Service, Reparatur, hygienische Aufbereitung und Störungsbehebung. Die einzelnen Gerätefamilien sind in unterschiedliche Tage aufgeteilt, bilden aber jeweils in sich abgeschlossene Module. Somit haben Sie die Gelegenheit die gesamte Schulung zu besuchen, oder einzelne Tage zu wählen.

Für erfahrene Techniker, die bereits an einer „Firstline-Schulung“ teilgenommen haben und über einige Jahre Erfahrung mit unseren Geräten verfügen, bieten wir in Hamburg zusätzlich Termine für die Teilnahme an einem „Update-Workshop“ an. In diesem Workshop werden vorhandene Kenntnisse anhand von praktischen Übungen vertieft und über die eventuell seit der letzten Schulung an unseren Produkten vorgenommene Änderungen informiert. Im Mittelpunkt steht dabei u.a. der Erfahrungsaustausch.

Dieser Workshop bietet den Teilnehmern eine zielgruppengerechte Möglichkeit, die vorhandenen Schulungszertifikate für die jeweiligen Geräte zu erneuern.

Dauer: 1 Tag pro Schulungseinheit **Beginn / Ende:** 9 Uhr / ca. 16.30 Uhr

Die Teilnahmegebühr für die Schulung beträgt 50,- € pro Tag und pro Teilnehmer inklusive Verpflegung (Mittagspause und Kaffeepausen) Schulungsunterlagen, Trainer und Seminarraum.

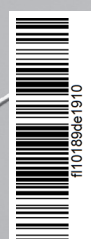
Programm	
Tag 1 (Nur in Hamburg) Update-Workshop Beatmungsgeräte VENTIlog LS / plus Next Generation VENTIlog VENTImotion / motion 2 (BiLevelST 22) prisma VENT30 / 40 / 50 / 50-C	Tag 5 (Nur in Hamburg) Update-Workshop Schlaftherapiegeräte SOMNOsmart 2 / set / soft + SOMNOvent auto S / auto ST / CR SOMNObalance / soft 2 / comfort 2 prismaLINE prisma SMART / SOFT
Tag 2 VENTIlog LS / plus Next Generation	Termine
Tag 3 prisma VENT30 / 40 / 50 / 50-C VENTIlog VENTImotion / motion 2 (BiLevelST 22)	17. – 21.02.2020 Hamburg
Tag 4 prismaLINE prisma SMART / SOFT	05. – 07.05.2020 Großraum Nürnberg
	22. – 24.09.2020 Großraum Köln
	23. – 27.11.2020 Hamburg
	Haben wir Ihr Interesse geweckt? Wir freuen uns auf Ihre Teilnahme an unserer Schulung. Melden Sie sich einfach formlos an unter: weiterbildung@loewensteinmedical.de Wir kümmern uns um alles Weitere.

Hinweis zu den Update-Workshops: Durch den Workshop-Charakter ist auch eine gezielte Teilnahme nur für bestimmte Gerätetypen möglich. Bitte geben Sie dies ggf. bei der Anmeldung an.

Ausgezeichnet
schlafen.




LÖWENSTEIN
medical



Löwenstein Medical Technology
Kronsaalsweg 40, 22525 Hamburg
Deutschland
T : +49 40 547 02 0
F : +49 40 547 02 461
info@loewensteinmedical.de
www.loewensteinmedical.de

